

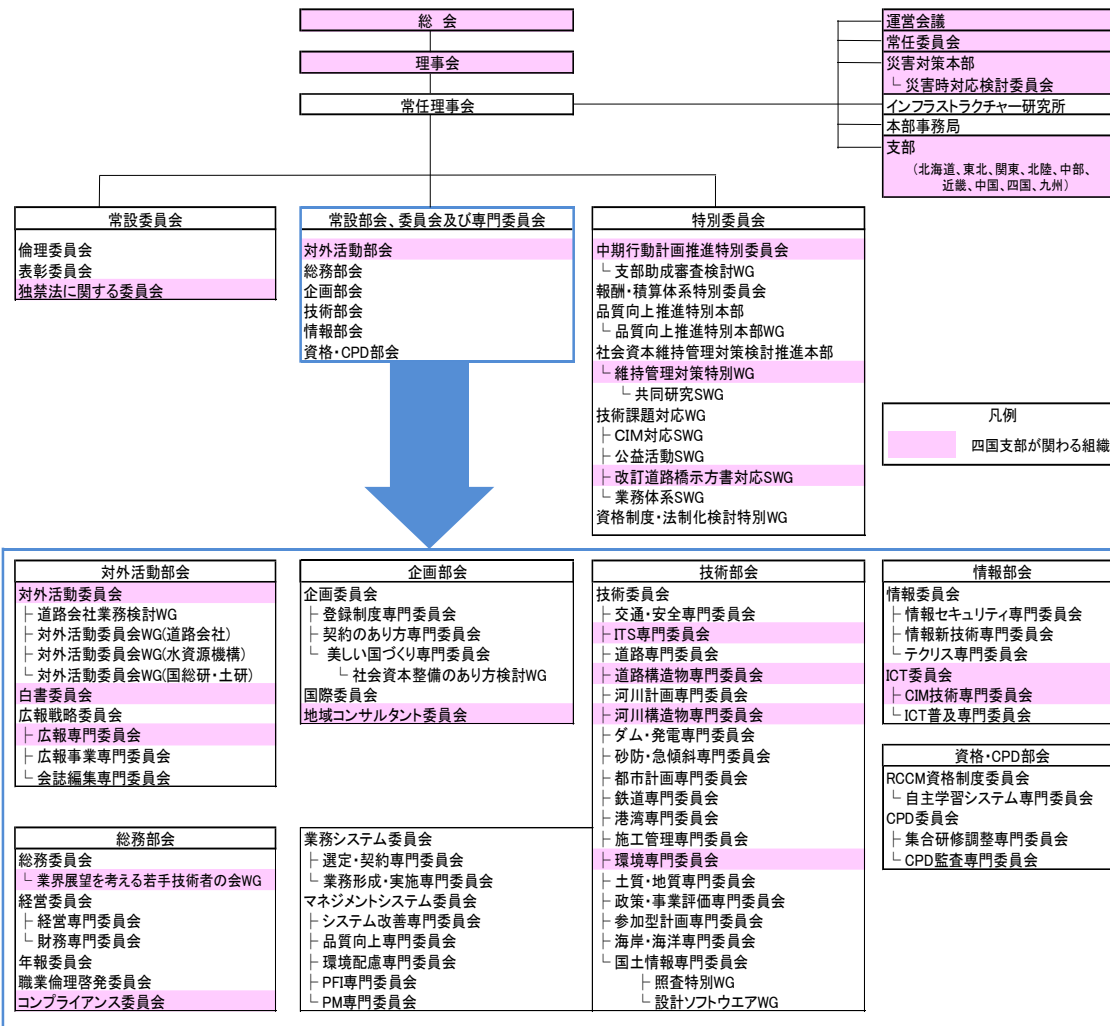
(一社) 建設コンサルタンツ協会

# 四国支部の概要

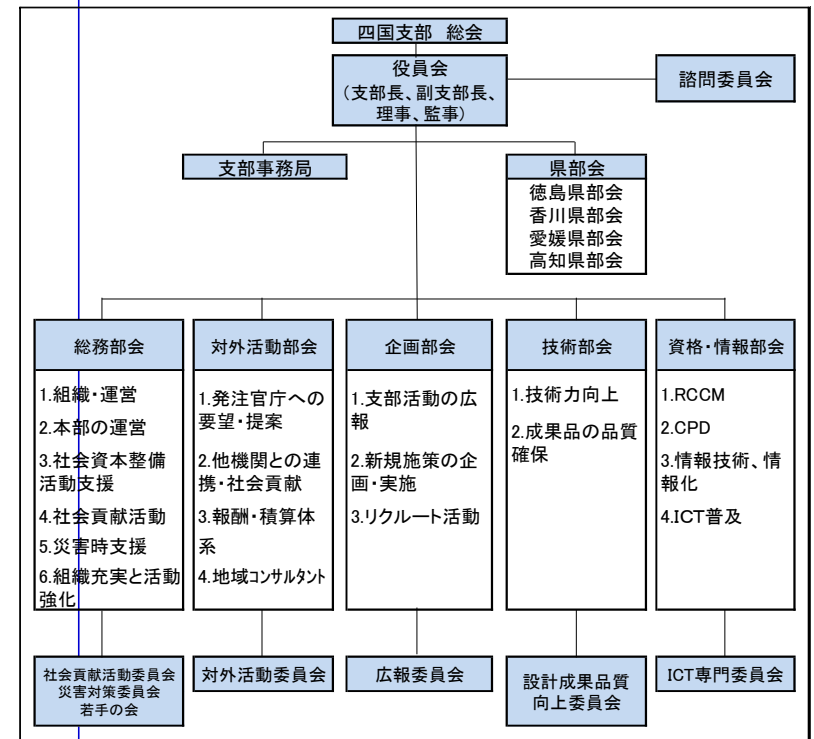
平成30年1月22日

# 1. 協会の組織、四国支部会員（51社）の拠点と県部会

## 1) 協会本部組織



## 2) 四国支部組織



(一社) 建設コンサルタンツ協会 四国支部事務局  
 〒760-0066  
 高松市福岡町3丁目11番22号 (建設クリエイティブビル)  
 Tel : 087-851-5881 Fax : 823-8730  
 メール : jcca@carrot.ocn.ne.jp

3) 四国支部会員 (51社) の拠点と県部会

◎本社登録、○：支店・営業所登録、空白：未登録

分類Ⅰ	分類Ⅱ	建コン協加盟会社名 (分類で並び替え、左側番号は仮)	四国内の拠点 (支部名簿より)				
			徳島県	香川県	愛媛県	高知県	
四国内本社 (22社)	徳島本社 (8社)	1. ㈱エコー建設コンサルタント	◎				
		2. ㈱エス・ビー・シー	◎				
		3. ㈱和コンサルタント	◎				
		4. ㈱基礎建設コンサルタント	◎				
		5. 四国建設コンサルタント(株)	◎	○	○	○	
		6. ニタコンサルタント(株)	◎				
		7. ㈱フジタ建設コンサルタント	◎				
		8. ㈱松本コンサルタント	◎	○	○	○	
	香川本社 (3社)	9. ㈱五星	○	◎	○	○	
		10. ㈱ティーネットジャパン	○	◎	○	○	
		11. ㈱四電技術コンサルタント	○	◎		○	
		12. ㈱ウエストコンサルタント	○		◎		
		13. ㈱愛媛建設コンサルタント			◎		
	愛媛本社 (6社)	14. ㈱シアテック			◎		
		15. 南海測量設計(株)		○	◎	○	
		16. ㈱富士建設コンサルタント			◎		
		17. ㈱芙蓉コンサルタント			◎		
		18. 構管技術コンサルタント(株)				◎	
		19. ㈱サン土木コンサルタント				◎	
	高知本社 (5社)	20. ㈱相愛			○	◎	
		21. ㈱第一コンサルタンツ			○	◎	
		22. ㈱ワタリコンサルタント				◎	
四国外本社 (29社)	四国4県全て事業所を有する (17社)	23. アジア航測(株)	○	○	○	○	
		24. ㈱ウエスコ	○	○	○	○	
		25. ㈱エイト日本技術開発	○	○	○	○	
		26. 応用地質(株)	○	○	○	○	
		27. ㈱オリエンタルコンサルタンツ	○	○	○	○	
		28. 基礎地盤コンサルタンツ(株)	○	○	○	○	
		29. ㈱建設環境研究所	○	○	○	○	
		30. ㈱建設技術研究所	○	○	○	○	
		31. 国際航業(株)	○	○	○	○	
		32. 国土防災技術(株)	○	○	○	○	
		33. セントラルコンサルタント(株)	○	○	○	○	
		34. 大日本コンサルタント(株)	○	○	○	○	
		35. ㈱長大	○	○	○	○	
		36. 日本工営(株)	○	○	○	○	
		37. ㈱ニュージェック	○	○	○	○	
		38. ㈱パスコ	○	○	○	○	
		39. 復建調査設計(株)	○	○	○	○	
	四国4県のうち2~3県に事業所を有する (9社)	40. ㈱荒谷建設コンサルタント			○	○	
		41. いであ(株)	○	○		○	
		42. 川崎地質(株)			○	○	
		43. ㈱ダイヤコンサルタント	○		○	○	
		44. ㈱地圏総合コンサルタント			○	○	
		45. 中央復建コンサルタンツ(株)	○	○			
	46. パシフィックコンサルタンツ(株)	○	○		○		
	47. ㈱福山コンサルタント	○	○		○		
	48. 八千代エンジニアリング(株)	○	○	○			
	四国4県のうち1県に事業所を有する (3社)	49. ㈱片平新日本技研	○				
		50. ㈱千代田コンサルタント				○	
		51. ㈱東京建設コンサルタント		○			
	企業数合計 (51社)	本社登録数		8	3	6	5
		支店・営業所登録数		28	26	29	31
		登録数計		36	29	35	36

4) 建設関連協会等加盟状況一覧

	四国内の拠点 (登録)		
	本社	支店・営業所	計
建コン協 四国支部	22	29	51
全測連 四地協	110	0	110
全地連 四地協	34	12	46
補償コン 四国支部	51	5	56

出典：建コン協四国支部はH29.6現在  
 その他は各団体HP等 (H29.6時点)  
 なお、準会員は除いている

県部会は当該県に拠点を登録した会員で構成します。  
 徳島県36社、香川県29社、  
 愛媛県35社、高知県36社となります。

※四国支部への加盟はH29年6月現在の状況